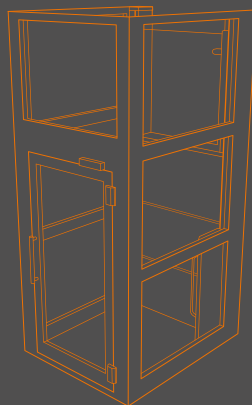


HOMELIFT  
**DURA**  
**PORTE**

DIE SMARTE  
LÖSUNG FÜR  
EINFACHES  
NACHRÜSTEN



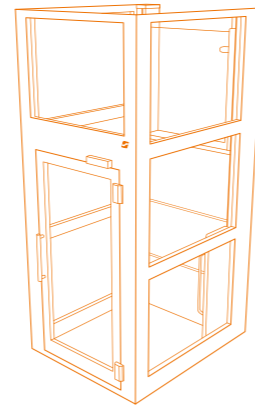
**ascendor**<sup>®</sup>  
LIFTECHNIK



PLATTFORMTREPPENLIFT  
KABINENLIFT  
HOMELIFT  
HUBLIFT

# VIELSEITIG EINSETZBAR

Der Ascendor Homelift DuraPorte ist ein moderner Plattformlift in einem hochwertigen Aluminiumschacht. Besonders robuste Materialien und nutzerfreundliche Technologien machen ihn zur Allzwecklösung für alle Personen, die Unterstützung bei der Überwindung von vertikalen Höhenunterschieden benötigen.



PLATT  
FORM  
LIFT



DURAPORTE  
BESTÄNDIG FÜR  
GENERATIONEN

Was andere Luxus nennen, ist bei uns Standard. Der bewährte Homelift besticht durch die hochwertige und langlebige Verarbeitung des Schachts. Weitere Highlights sind der elegante Ausstieg zwischen den Führungsschienen in der oberen Haltestelle und die Ausführungsmöglichkeit als hoher und halbhoher Schacht.



INNENBEREICH  
EIN ECHTER  
HINGUCKER IN  
JEDEM RAUM



AUSSENBEREICH  
ÜBERDACHTER  
ALUMINIUM  
SCHACHT



Hier geht's zum  
Produktvideo



## DETAILS IM ÜBERBLICK

- ① Halbhohe Türe  
(optional mit Türantrieb)
- ② Türe im Schacht  
(optional mit Türantrieb)
- ③ Elektrische Notabsenkung
- ④ Haltegriff
- ⑤ Plattform Standardfarbe Weiß
- ⑥ Glas-Aluminium-Schacht
- ⑦ Plattform mit rutschhemmender Oberfläche
- ⑧ Türschließer / Türantrieb
- ⑨ Schleifwand
- ⑩ Informationsdisplay  
+ Auf-Ab Taster  
+ Not-Aus-Taster  
+ Notruftaste
- ⑪ LED-Beleuchtung

BEDIEN-  
TABLEAU  
DER  
PLATTFORM



## AUSSTATTUNG

- † Für den Innen- und Außenbereich
- † Einfacher nachträglicher Einbau

## MATERIALIEN

- † Boden aus eloxiertem Alu-Warzenblech
- † Plattform aus robustem Alu-Stahlverbundwerkstoff
- † Hubsäule aus eloxiertem Aluminium

## TECHNISCHE DATEN

- † Nutzlast 385 kg
- † Fahrgeschwindigkeit bis zu 0,15 m/sek
- † Förderhöhe bis zu 3 m

Ein **Farbdisplay** gibt Auskunft über den aktuellen Status und die Maßnahmen. So können 80% aller Störungseinsätze vermieden werden.



\*Symbolbild



### SICHERHEIT

Integrierter Fehlerspeicher  
Robuster Türantrieb mit Rutschkupplung  
Zuverlässige Türverriegelung  
2-Wege Notrufsystem



### MONTAGE

Einfache und schnelle Montage (ohne Kran bis 3 m)  
Unkomplizierter Transport  
Gute Zugänglichkeit für Wartung  
Förderhöhe bei Aufmaßfehler anpassbar

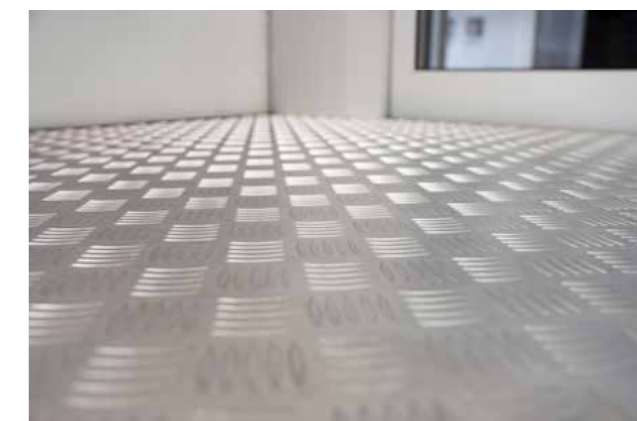


### DESIGN

LED RGB Beleuchtung (optional)  
Minimaler Platzbedarf neben Hubsäule  
Grafisches Display mit Statusanzeige  
Rostfreie Aluminium Hubsäule

## PRODUKT HIGHLIGHTS

Mit **vielfältig einstellbaren LED-Farben** integriert sich der Lift harmonisch in die Umgebung: Ansprechender Blickfang statt graue Notwendigkeit – so schön ist Mobilität von ASCENDOR!



Das **geriffelte Bodenblech** gewährleistet einen optimalen Grip für Rollstuhlfahrer. (Teppichboden auf Anfrage)



Der **integrierte Haltegriff** sorgt für zusätzlichen Komfort und Sicherheit.

**Hochwertigste Materialien** vom verzinkten Stahl bis hin zu eloxiertem Aluminium garantieren einen wartungs- und störungsfreien Betrieb.



SCHNELLE MONTAGE

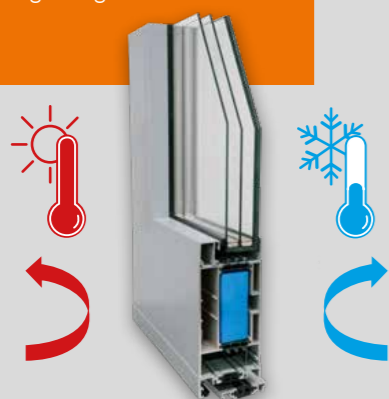
## THERMOTÜR

- ① Thermisch isolierte Türe
- ② Rostfreie Aluminium Hubsäule
- ③ bis zu 3 m Hubhöhe
- ④ Grafisches Display mit Statusanzeige und integriertem Fehlerspeicher
- ⑤ Zuverlässige Türverriegelung
- ⑥ Optionale LED RGB Beleuchtung
- ⑦ Optional Rampe vor dem Schacht



### QUERSCHNITT THERMOTÜR

- † Hoch-wärmegeädmmtes Rahmen- und Flügelprofil in flächenbündigem Design (Gesamt  $U_d = 1,21 \text{ W/m}^2\text{K}$ )
- † 3-fach Isolierverglasung mit VSG-Sicherheitsglas ( $U_g = 0,6 \text{ W/m}^2\text{k}$ )
- † Dämmeinschub für verbesserten U-Wert
- † Rollenbänder für ein optisch ansprechendes Design
- † Luft- und winddicht isoliert
- † Erhöhte Einbruchsicherheit durch 3-fach Verriegelung



### INDIVIDUELLE VARIANTEN DER GEBÄUDETÜR

	nicht wärmegeädmmt	mäßig wärmegeädmmt	hoch wärmegeädmmt
Dämmwert	keine Dämmung	$U 2,4 \text{ (W/m}^2\text{K)}$	$U 1,11 \text{ (W/m}^2\text{K)}$
Isolierung	●●	●●●●	●●●●●
Wasserdicht	—	●●●	●●●●●
Einsatzbereich	Balkon, Stiegenhaus, Außentreppe	Stiegenhaus, nicht beheizte Räume	Beheizte Innenräume (Küche, Wohnzimmer, Schlafzimmer...)

## TECHNISCHE DATEN

### VORZÜGE

- † Für den Innen- und Außenbereich
- † Sanftanlauf/Sanftstopp über ein frequenzgesteuertes Antriebssystem
- † Optimales Verhältnis zwischen Platzbedarf und nutzbarer Plattformfläche
- † Witterungsbeständiger Aluminiumschacht
- † Sicherheitsverglasung
- † Notruftelefon

### FARBE

- † Fahrkorb und Schacht Standard Weiß
- † Hubsäule eloxiertes Aluminium

### STEUERUNG & BEDIENUNG

- † Tastbetrieb am Fahrkorb/ Funkwandtaster für Außenrufstellen
- † Vollgrafik-Farbdisplay
- † Integrierter Fehlerspeicher
- † Zahlreiche Einstellmöglichkeiten
- † Elektrische Notabsenkung

### ANTRIEB

- † Führungskettensystem mit Elektroantrieb 0,75 kW
- † Fangvorrichtung mit integriertem Geschwindigkeitsbegrenzer

### STROMVERSORGUNG

- † 220-240 V, 1 Phase, 16A

### FAHRGESCHWINDIGKEIT

- † bis zu 0,15 m/sek

### TRAGFÄHIGKEIT

- † 385 kg

### MONTAGE

- † Einfacher nachträglicher Einbau
- † Geteilte Anlieferung der Fahrbahn

### FÖRDERHÖHE

- † 800 mm bis 3000 mm

### BENÖTIGTER PLATZBEDARF

- † 1693 x 1388 mm (LxB) bei geschlossenen Türen

### TÜR

- † 930 mm Durchfahrtsbreite
- † in der unteren Haltestelle auf 3 Seiten möglich

### HALTESTELLEN

- † 2 Haltestellen

### PLATTFORMGRÖSSE

- † 1400 x 1100 mm (LxB)

### OPTIONEN

- † Sprachausgabe
- † Automatische Türantriebe
- † LED-RGB Beleuchtung
- † Automatische Notstromversorgung
- † SMS-Fernabfrage der Betriebszustände

# ASCENDOR PRODUKTWELT



## PLATTFORMTREPPENLIFT

- † Wahres Platzwunder
- † Integrierter Fehlerspeicher
- † Edelstahl Handlauf
- † Einfache Montage



Hier geht's zum Produktvideo

## QUATTROPORTE

- † Wetterfest für den Außenbereich
- † Kein Schacht notwendig
- † Thermisch isolierte Türen
- † Schlicht und elegant



Hier geht's zum Produktvideo



## PLATTFORM VERTIKALLIFT

- † Innen und Außen
- † Freistehende Hubsäule möglich
- † Einfache und schnelle Montage
- † Minimaler Platzbedarf



Hier geht's zum Produktvideo

## UNAPORTE

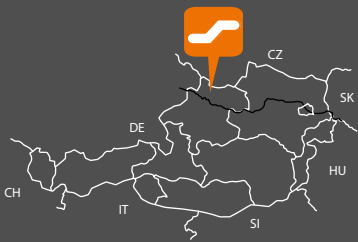
- † Kein Schacht notwendig
- † Einfache und schnelle Montage
- † Zuverlässige Türverriegelung
- † Rostfreie Aluminium Hubsäule



Hier geht's zum Produktvideo



ASCENDOR  
**INNOVATIONS  
STÄTTE** REGIONAL  
VERANKERT,  
GLOBAL  
AUSGERICHTET



**MADE in AUSTRIA**

Unser Firmensitz sowie die Konstruktion und Fertigung befinden sich in Österreich. Wir setzen mit unseren Liften in puncto Design, Sicherheit und Qualität neue Maßstäbe.

Die Forschung und Entwicklung dank hochqualifizierter Ingenieure und Mechatroniker hat oberste Priorität.



**ascendor**<sup>®</sup>  
LIFTTECHNIK

**Ascendor GmbH**

PürNSTEIN 43 · 4120 Neufelden · Austria  
Tel.: +43 7282 21900 · office@ascendor.at  
[ascendor.com](http://ascendor.com)



Änderungen und Irrtümer vorbehalten.

V 05/2024